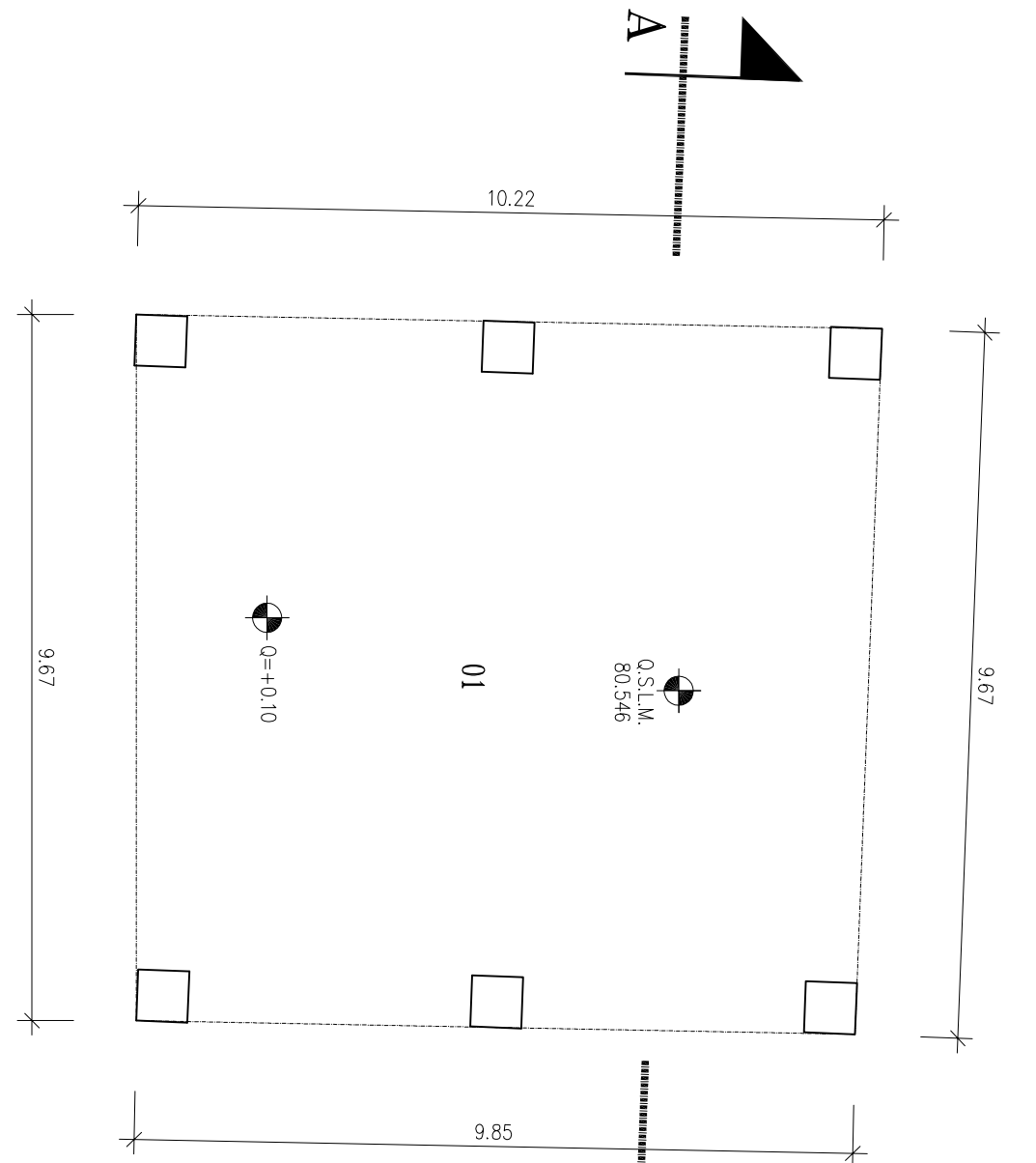
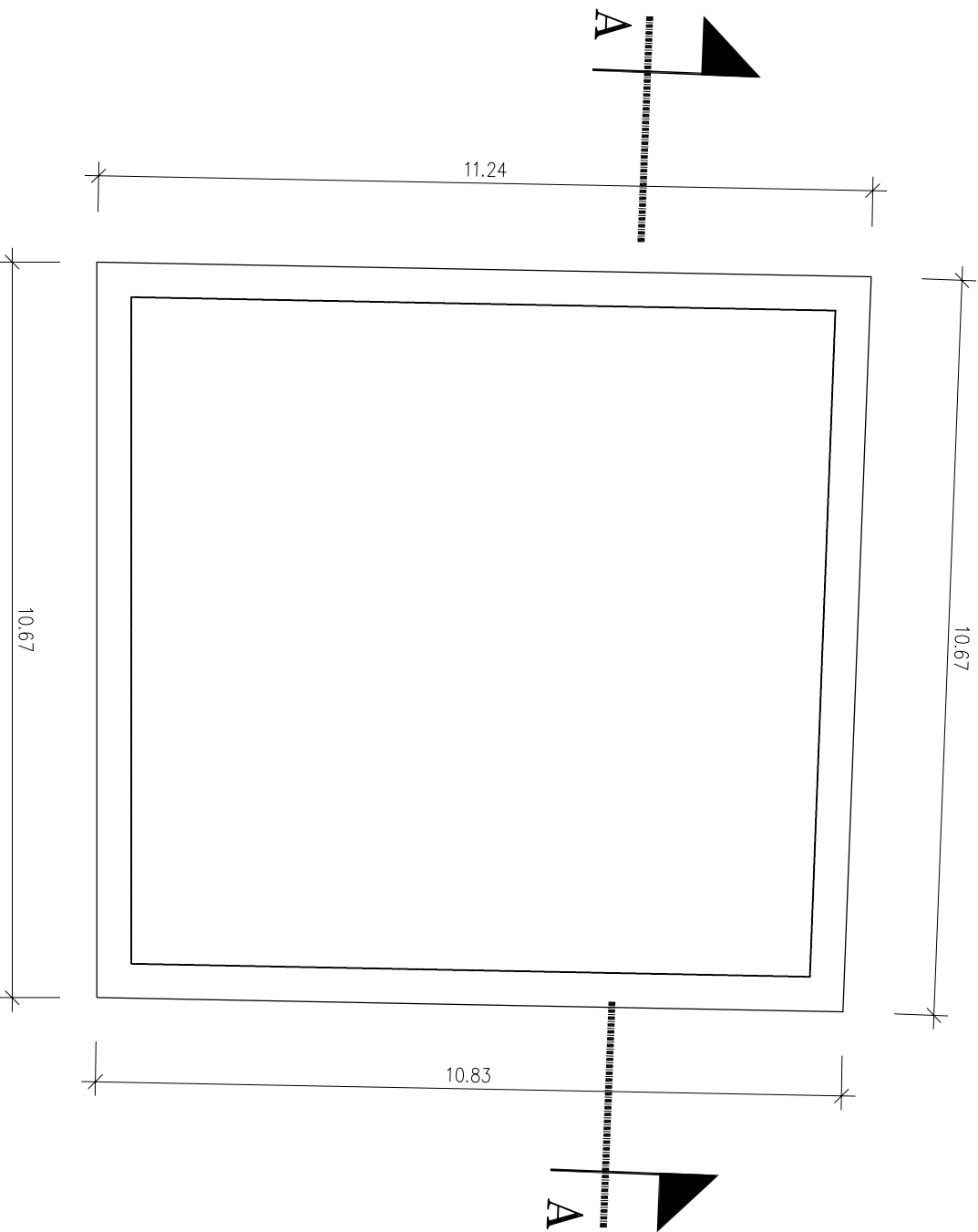


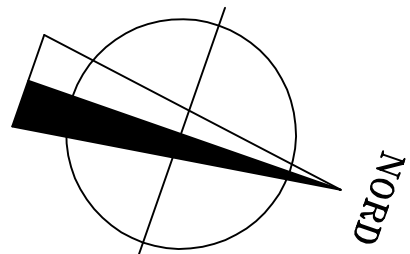
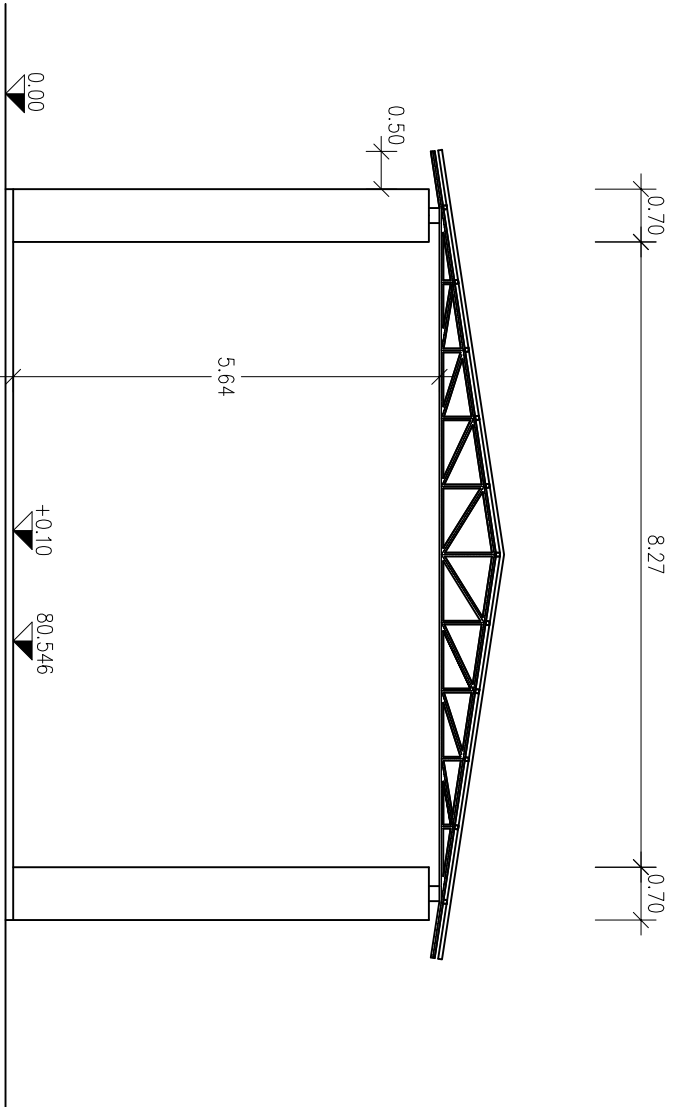
PIANO RIALZATO



COPERTURA



SEZIONE A-A



IDENTIFICATIVO FABBRICATO E PIANO	
22.PR.	
NUMERO VANO	DESTINAZIONE D'USO
01	EX CENTRALE STERILIZZAZIONE



FONDAZIONE
IRCCS POLICLINICO "SAN MATTEO"
Istituto di Ricovero e Cura a Carattere Scientifico
di Diritto pubblico (D.M. 28/4/2006)
V.le Golgi, 19 27100 PAVIA
S.C. TECNICO-PATRIMONIALE

Pad. 22 - Ex Centrale Sterilizzazione

URCZONE
LAVORO

TITOLO ELABORATO	TAVOLA NUM. 1	
	DATA	SCALA
	04 Febb. 1999	1:100
	REVISIONE	DATA
	1	4
PIANTA PIANO RIALZATO - COPERTURA E SEZIONE	2	5
	3	6
	PRAC.	CUP
	FILE	

22pna.141215.dwg

PROGETTO	
S.C. TECNICO-PATRIMONIALE	
Il Progettista e Direttore dei Lavori	La Proprietà
Il Responsabile del Procedimento	Impresa Esecutrice